

修改历史记录

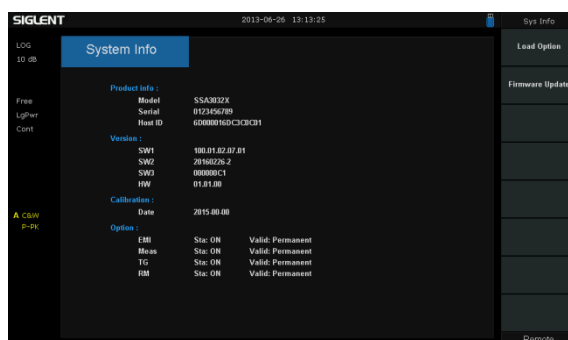
版本及发布日期	修改
V1.2.8.1 2016/11/3	<ol style="list-style-type: none"> 1. 添加 png 格式截图功能 2. 支持 TG 打开在 RBW 小于 30kHz 3. 修改 limit 文件存储格式，此版本不再支持旧版的 limit 文件。如需重新生成，可使用 EasySpectrum 软件更方便的制作。 4. 频谱分析模式下 TG 默认输出功率修改为-20 dBm，反射测量模式下，TG 默认输出功率修改为 0 dBm。 5. 这个固件后将不再支持版本回退。如有特殊需求，请联系鼎阳技术支持。
100.01.02.07.07 2016/6/29	<ol style="list-style-type: none"> 1. 添加幅度修正编辑功能 2. 添加 50Ω 和 75Ω输入阻抗切换功能 3. 添加 jpg 格式图片保存功能 4. 添加复位清除功能 5. 修复 U 盘挂载慢的问题 6. 文件管理菜单下的“文件类型”拆分为“显示类型”和“保存类型”
100.01.02.07.06 2016/5/13	<ol style="list-style-type: none"> 1. 修复导入校准文件出错的问题
100.01.02.07.05 2016/4/19	<ol style="list-style-type: none"> 1. 添加 USB-GPIB 连接功能 2. 添加启动时复位功能 3. 修复在反射测量和归一化下仍然可以打开频谱监测的问题
100.01.02.07.03 2016/3/30	<ol style="list-style-type: none"> 1. 修复自测试后按键无响应的问题
100.01.02.07.02 2016/3/15	<ol style="list-style-type: none"> 1. 修复上电类型设为用户时，机器偶尔不能启动的问题 2. 修复频率计数的问题 3. 修复零扫宽时，信号偶尔捕捉不到的问题
100.01.02.07.01 2016/2/29	<ol style="list-style-type: none"> 1. 横轴支持对数类型的刻度 2. 添加选件许可证的输入界面 3. 文件保存添加弹窗 4. 修复在同一目录下剪切和粘贴同一文件，文件会丢失的问题
100.01.02.07.00 2016/1/15	<ol style="list-style-type: none"> 1. 添加 EMI 选件功能 2. 文件系统升级

升级说明

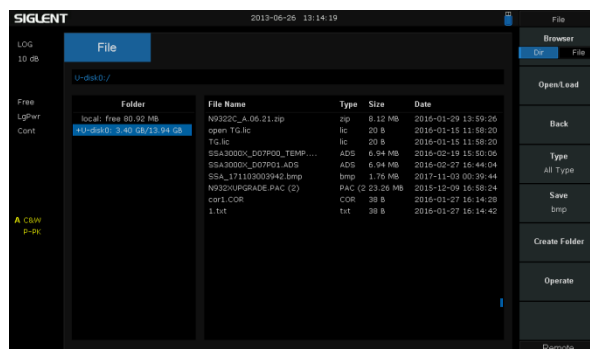
1. 拷贝升级固件 (*.ads) 到 U 盘，然后将 U 盘插入频谱仪前置 USB 端口(10)。

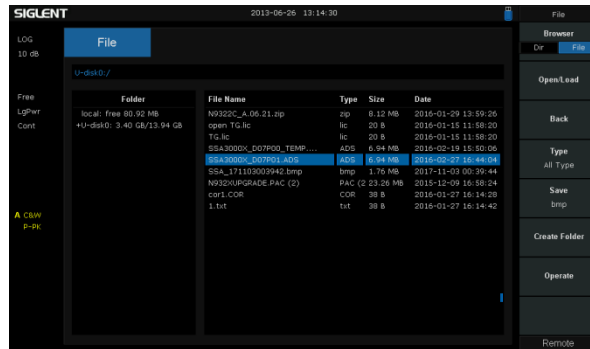


2. 按下频谱仪前面板的 **System** 按键，按“系统->系统信息-> 固件升级”，进入文件系统

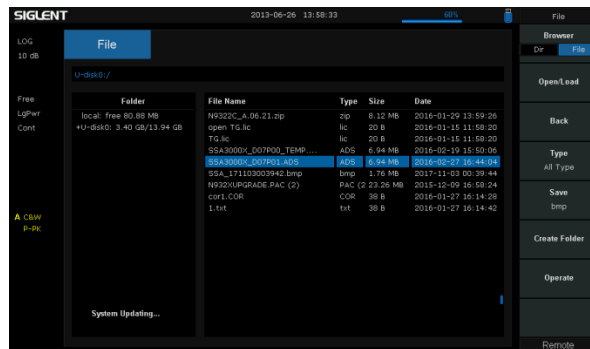


3. 频谱分析仪的前面板的旋钮选择“U-disk”，然后按“浏览”切换到文件操作模式，然后通过旋钮选择要升级的固件文件





按“打开/加载”启动升级。升级过程中会有进度条提示，当升级完成，频谱分析仪会自动重启



注意:

升级过程请勿关闭频谱分析仪电源